

J A の概要

1 役員構成（役員一覧）

■ 理事

（2022年7月1日現在）

役職名	氏名	地区	備考	役職名	氏名	地区	備考
代表理事組合長	山本 長雄	津 島	実践的能力者	理 事	山村 喜治	津 島	認定農業者
代表理事専務	吉見 一弥	全 地 域	管理本部・審査担当、実践的能力者	理 事	児島 一義	南 宇 和	認定農業者
常 務 理 事	渡邊 鉄雄	全 地 域	営農経済事業本部担当、実践的能力者	理 事	埜下 浩孝	南 宇 和	実践的能力者
常 務 理 事	大西 弘文	全 地 域	金融事業本部担当、実践的能力者	理 事	松岡 憲二	南 宇 和	実践的能力者
理 事	井上 和久	宇 和 島	実践的能力者	理 事	孝野 寛也	南 宇 和	認定農業者
理 事	中平 晋作	宇 和 島	認定農業者	理 事	塚岡 伸子	南 宇 和	女性理事、実践的能力者
理 事	崎須賀与人	宇 和 島	認定農業者	理 事	赤松 宣明	南 宇 和	認定農業者
理 事	宮本 吉康	宇 和 島	実践的能力者	理 事	池田 栄	南 宇 和	実践的能力者
理 事	岡田 泰	宇 和 島	実践的能力者	理 事	三好 綾	全 地 域	女性理事
理 事	清家多美雄	吉 田	認定農業者	理 事	清水富士子	全 地 域	女性理事
理 事	河野 新也	吉 田	実践的能力者	理 事	高橋 聖子	全 地 域	女性理事
理 事	清家 茂邦	吉 田	認定農業者	理 事	濱田喜代美	全 地 域	女性理事
理 事	高山 一幸	三 間	認定農業者	代 表 監 事	児玉 恵	吉 田	
理 事	中尾 豊	三 間	実践的能力者	常 勤 監 事	入船 功	全 地 域	
理 事	芝 一意	鬼 北	実践的能力者	監 事	宮下 幸治	宇 和 島	
理 事	兵頭 一誠	鬼 北	実践的能力者	監 事	高山 俊治	三 間	
理 事	松浦 靖	鬼 北	実践的能力者	監 事	角田 一	津 島	
理 事	宮本 茂幸	鬼 北	実践的能力者	監 事	立花 秀樹	南 宇 和	
理 事	毛利 彰男	鬼 北	認定農業者	監 事	野本 学	一	員外監事
理 事	加賀田嘉久	津 島	認定農業者				

2 組合員数

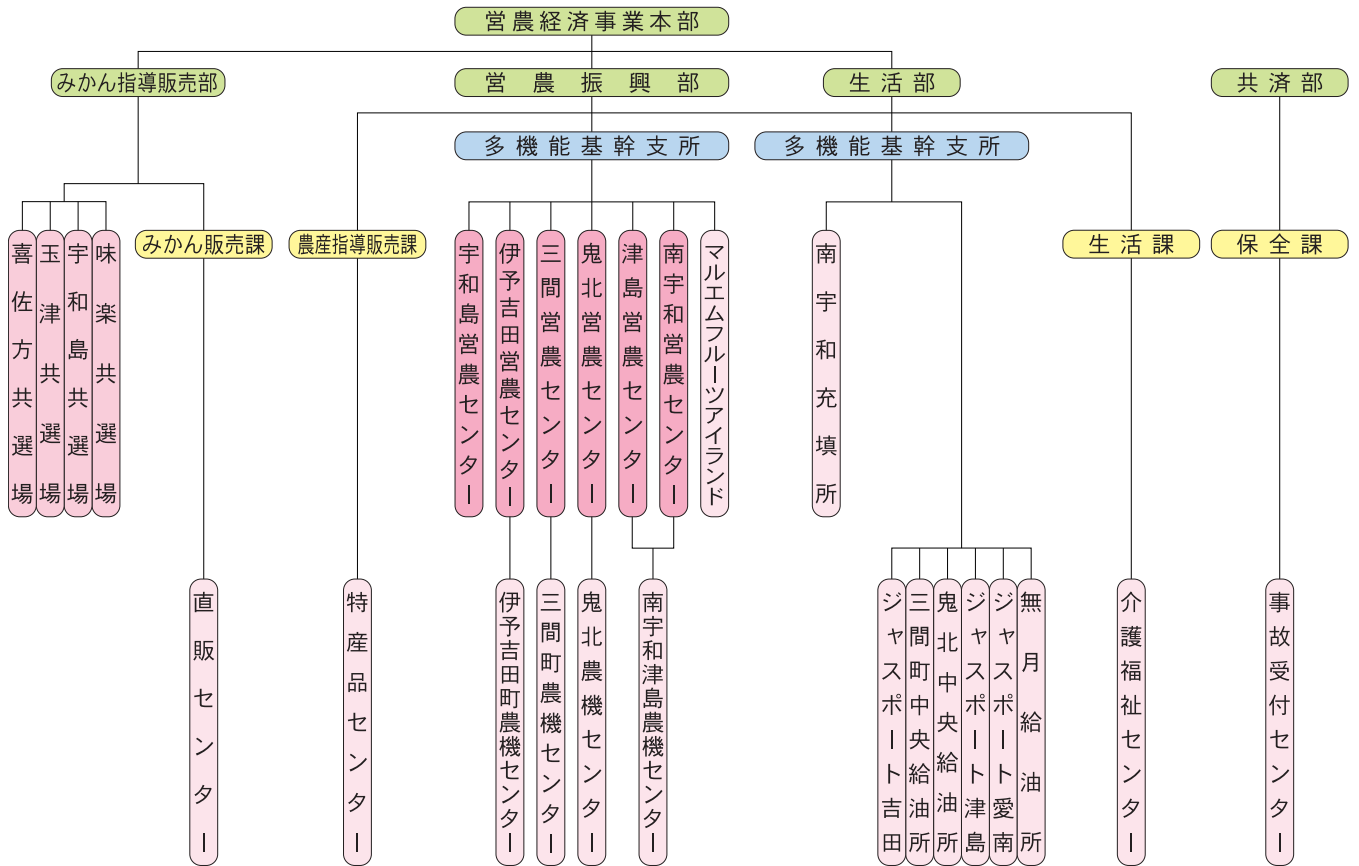
（単位：組合員数）

区 分	2020年度	2021年度	増 減
正 組 合 員 数	10,422	10,133	△289
個 人	10,346	10,054	△292
法 人	76	79	3
准 組 合 員 数	10,087	10,032	△55
個 人	10,036	9,985	△51
法 人	51	47	△4
合 計	20,509	20,165	△344

3 特定信用事業代理業者の状況

該当する事項ありません。

【拠点等】



5 組合員組織の状況

令和4年3月31日現在
(単位：人)

	組 織 名	支部数	構 成 員 数
運 営 委 員 会	J A え ひ め 南 運 営 委 員 会	47	826
	宇和島地区	11	179
	吉田地区	5	104
	三間地区	3	82
	鬼北地区	5	148
	津島地区	7	116
	南宇和地区	16	197
青 年 部	J A え ひ め 南 青 年 部	5	252
	宇和島支部	1	79
	吉田支部	1	55
	鬼北地域支部	1	56
	津島支部	1	20
	南宇和支部	1	42
女 性 部	J A え ひ め 南 女 性 部	27	1,113
	宇和島支所	7	135
	伊予吉田町支所	5	122
	三間町支所	1	140
	鬼北支所	4	137
	津島支所	1	141
生 産 販 売 部 会	生 産 ・ 販 売 部 会	50	4,370
	柑 橘 生 産 部 会	3	143
	落 葉 果 樹 生 産 部 会	2	1,030
	野 菜 部 会	6	472
	稲 作 部 会	4	1,436
	肉 牛 生 産 牛 部 会	4	15
	養 豚 部 会	1	2
	酪 農 部 会	2	6
	柑 橘 生 産 販 売 委 員 会	4	18
	南 予 果 樹 同 志 会	13	1,158
	温 室 み か ん 協 議 会	1	4
	施 設 中 晩 柑 部 会	1	21
	キ ウ イ フ ル ー ツ 栽 培 部 会	9	65

6 店舗等のご案内

金融店舗一覧

本 所 〒798 - 0031
 宇和島市栄町港3丁目303番地
 TEL0895-22-8111（代表）
 TEL0895-22-8108（信用部）
 FAX0895-22-4667（信用部）

（令和4年6月末日現在）

店 舗 名	住 所	電話番号	A T M設置台数
宇 和 島 市			
宇 和 島 支 所	宇和島市栄町港3丁目303番地	0895-22-8114	A T M2台
立 間 中 央 支 所	宇和島市吉田町立間2-2266	0895-52-0666	A T M1台
三 間 町 支 所	宇和島市三間町宮野下525	0895-58-3322	A T M1台
津 島 支 所	宇和島市津島町岩松682	0895-32-2611	
鬼 北 町			
鬼 北 支 所	北宇和郡鬼北町大字永野市1	0895-45-1313	A T M1台
松 野 町			
松 野 支 所	北宇和郡松野町大字松丸343（松野町役場内）	0895-42-1131	A T M1台
愛 南 町			
南 宇 和 支 所	南宇和郡愛南町城辺乙451	0895-72-1121	A T M1台
内 海 支 所	南宇和郡愛南町柏390（愛南町役場内海支所内）	0895-85-0324	A T M1台

J A えひめ南管内 A T M 設置場所・営業時間のご案内

(令和4年6月末日現在)

設置場所	所在地	営業時間		
		平日	土曜	日曜・祝日
宇和島支所(2台)	宇和島市栄町港3丁目303番地	8:45~21:00	9:00~21:00	9:00~21:00
道の駅きさいや広場	宇和島市弁天町一丁目318-16	9:00~18:00	9:00~18:00	9:00~18:00
☆市立宇和島病院(共)	宇和島市御殿町1-1	8:45~17:00	9:00~15:00	-
高光支所	宇和島市高串2番耕地137-5	8:45~17:00	9:00~12:00	-
宇和海第二支所	宇和島市戸島2064-1	8:45~17:00	9:00~12:00	-
嘉島出張所	宇和島市戸島3740	8:45~17:00	-	-
三浦支所	宇和島市三浦西1299-1	8:50~17:50	9:00~12:00	-
下波支所	宇和島市下波3130	8:45~17:00	9:00~12:00	-
宇和海第一支所	宇和島市遊子3625	8:45~17:00	9:00~12:00	-
蔣淵出張所	宇和島市蔣淵1120	8:45~17:00	-	-
九島支所	宇和島市百之浦1261-8	8:45~17:00	9:00~12:00	-
来村支所	宇和島市川内甲1092	8:45~17:00	9:00~12:00	-
立間中央支所	宇和島市吉田町立間2-2266	8:45~21:00	9:00~21:00	9:00~21:00
宇和島市吉田支所	宇和島市吉田町東小路甲64-2	8:45~21:00	9:00~21:00	9:00~21:00
吉田支所	宇和島市吉田町立間尻甲2017-4	8:45~17:00	9:00~12:00	-
喜佐方支所	宇和島市吉田町沖村甲2306-1	8:45~17:00	9:00~12:00	-
奥南支所	宇和島市吉田町奥浦甲212	8:45~17:00	9:00~12:00	-
玉津支所	宇和島市吉田町法華津6-80-3	8:45~17:00	9:00~12:00	-
三間町支所	宇和島市三間町宮野下525	8:45~21:00	9:00~21:00	9:00~21:00
道の駅みま	宇和島市三間町務田180番地1	8:45~21:00	9:00~21:00	9:00~21:00
鬼北支所	北宇和郡鬼北町大字永野市1	8:45~21:00	9:00~21:00	9:00~21:00
鬼北町役場	北宇和郡鬼北町大字近永800-1	9:00~17:00	-	-
愛治支所	北宇和郡鬼北町大字清水431	8:45~17:00	9:00~12:00	-
三島支所	北宇和郡鬼北町大字小松1400-1	8:45~17:00	9:00~12:00	-
日吉支所	北宇和郡鬼北町大字下鍵山765	8:45~18:00	9:00~17:00	-
松野支所	北宇和郡松野町大字松丸343(松野町役場内)	8:45~19:00	9:00~17:00	9:00~17:00
目黒委託店	北宇和郡松野町大字目黒610	8:45~17:00	9:00~12:00	-

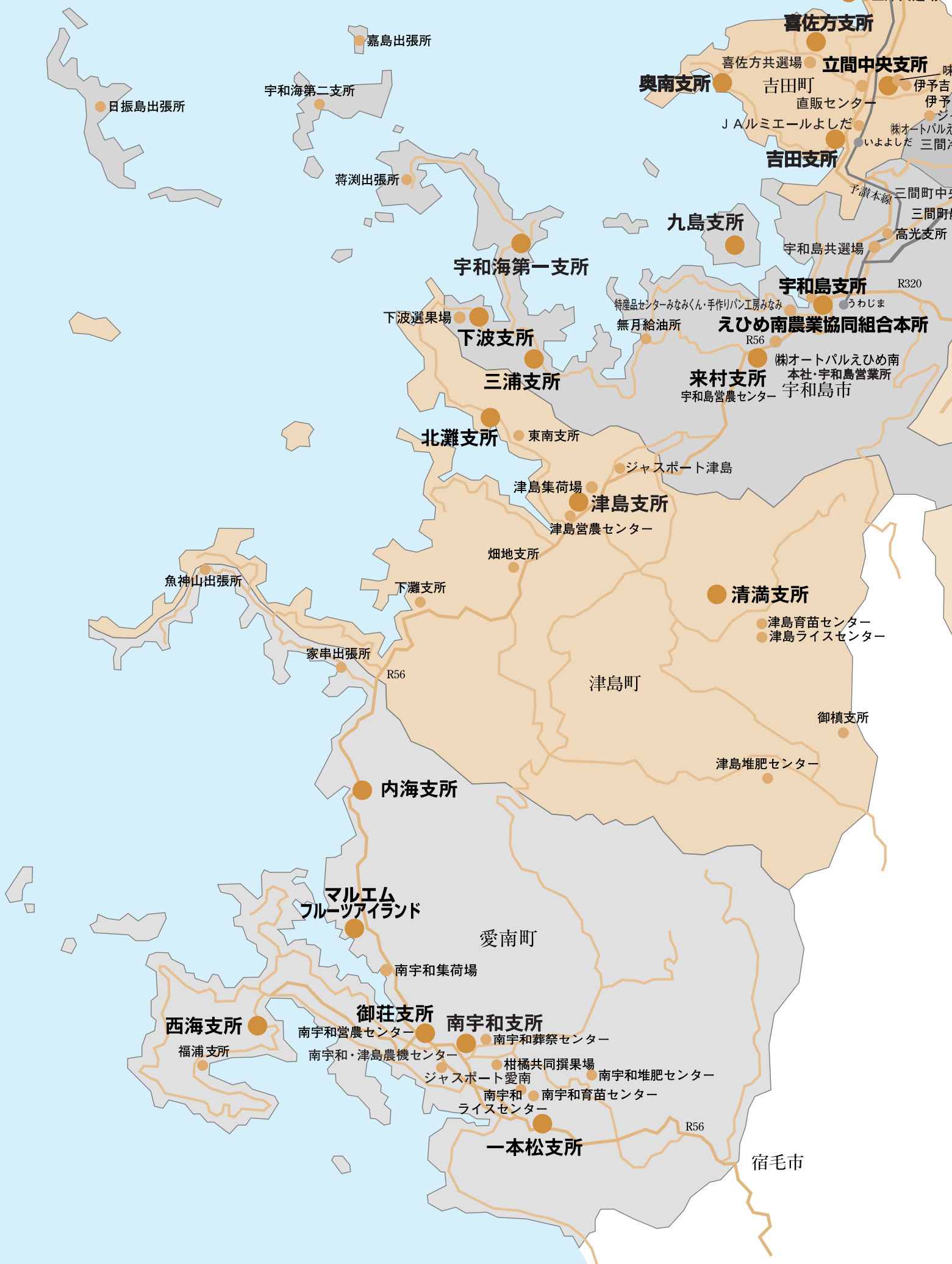
設置場所	所在地	営業時間		
		平日	土曜	日曜・祝日
A コ ー プ つ し ま	宇和島市津島町岩松682	8:45~21:00	9:00~21:00	9:00~21:00
宇和島市津島支所	宇和島市津島町岩松甲471	8:45~21:00	9:00~21:00	9:00~21:00
畑 地 支 所	宇和島市津島町下畑地甲1533	8:45~17:00	9:00~12:00	—
御 槇 支 所	宇和島市津島町御内723	8:45~17:00	9:00~12:00	—
清 満 支 所	宇和島市津島町岩渕甲1289-1	8:45~17:00	9:00~12:00	—
北 灘 支 所	宇和島市津島町北灘乙780-1	8:45~17:00	9:00~12:00	—
南 宇 和 支 所	南宇和郡愛南町城辺乙451	8:45~21:00	9:00~21:00	9:00~21:00
愛南町役場	南宇和郡愛南町城辺甲2420	8:45~18:00	—	—
愛南町役場 内海支所	南宇和郡愛南町柏390	8:45~17:30	9:00~12:00	—
家 串 出 張 所	南宇和郡愛南町家串921	8:45~17:00	9:00~12:00	—
魚 神 山 出 張 所	南宇和郡愛南町魚神山549	8:45~17:00	9:00~12:00 第2、第4のみ営業	—
愛南町役場 御荘支所	南宇和郡愛南町御荘平城3063	8:45~21:00	9:00~21:00	9:00~21:00
南 支 所	南宇和郡愛南町中浦1265	8:45~17:00	9:00~12:00	—
福 浦 支 所	南宇和郡愛南町福浦1233	8:45~17:00	9:00~12:00	—
御 荘 支 所	南宇和郡愛南町御荘平城1986	8:45~17:00	9:00~12:00	—
一 本 松 支 所	南宇和郡愛南町一本松1281	8:45~17:00	9:00~12:00	—
西 海 支 所	南宇和郡愛南町船越1178-1	8:45~17:00	9:00~12:00	—

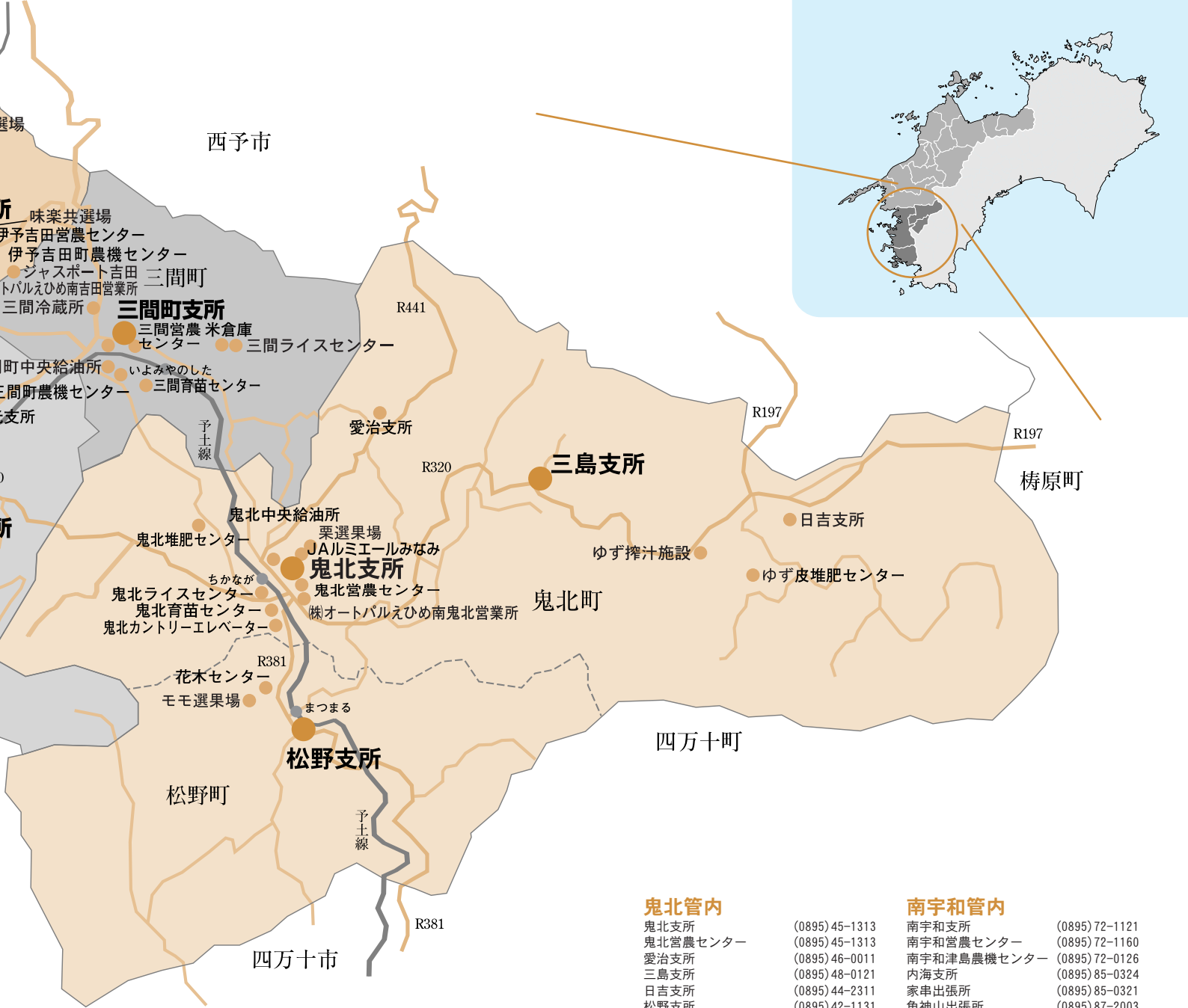
※ ☆印のATMは、主にお引出し及び残高照会のご利用となります。

※ (共)は他の金融機関との共同設置機器です。

計 45 台

管内の地図及び電話番号





えひめ南農業協同組合本所
(代表) (0895) 22-8111

管理本部	(0895) 22-8113
信用部	(0895) 22-8108
共済部	(0895) 20-8061
共済部(査定課)	(0895) 20-0272
営農振興部	(0895) 22-8151
みかん指導販売部	(0895) 22-8118
生活部	(0895) 22-8116
介護福祉センター	(0895) 22-5400

宇和島管内

宇和島支所(信用)	(0895) 22-8114
〃(融資)	(0895) 28-6022
〃(共済)	(0895) 22-8115
〃(生活)	(0895) 22-8112
宇和島営農センター	(0895) 22-8175
高光支所	(0895) 24-1800
三浦支所	(0895) 29-0004
下波支所	(0895) 29-0131
宇和海第一支所	(0895) 62-0015
蔦淵出張所	(0895) 63-0311
宇和海第二支所	(0895) 64-0311
嘉島出張所	(0895) 64-0023
日振島出張所	(0895) 65-0002
九島支所	(0895) 24-0009
来村支所	(0895) 22-7722
無月給油所	(0895) 29-0975

特産品センターみなみくん	(0895) 25-6825
手作りパン工房みなみ	(0895) 28-6373
宇和島共選場	(0895) 22-4844

吉田管内

立間中央支所	(0895) 52-0666
伊予吉田営農センター	(0895) 52-2939
伊予吉田町農機センター	(0895) 52-1313
ジャスポート吉田	(0895) 52-0664
吉田支所	(0895) 52-1311
喜佐方支所	(0895) 52-1133
奥南支所	(0895) 54-0121
玉津支所	(0895) 52-1144
直販センター	(0895) 52-1272
味楽共選場	(0895) 52-1120
喜佐方共選場	(0895) 52-2111
玉津共選場	(0895) 52-1212

J アルミエールよしだ (0895) 45-3610

三間管内

三間町支所	(0895) 58-3322
三間営農センター	(0895) 58-3322
三間町農機センター	(0895) 58-2035
三間ライスセンター	(0895) 58-3434
三間育苗センター	(0895) 58-4060
三間冷蔵所	(0895) 58-4330
三間町中央給油所	(0895) 58-3716

鬼北管内

鬼北支所	(0895) 45-1313
鬼北営農センター	(0895) 45-1313
愛治支所	(0895) 46-0011
三島支所	(0895) 48-0121
日吉支所	(0895) 44-2311
松野支所	(0895) 42-1131
鬼北共同選果場	(0895) 45-1313
鬼北ライスセンター	(0895) 45-1690
鬼北育苗センター	(0895) 45-1691
鬼北カントリーエレベーター	(0895) 45-1691
花木センター	(0895) 42-0223
モモ選果場	(0895) 42-0223
鬼北中央給油所	(0895) 45-1166
鬼北堆肥センター	(0895) 45-3125
鬼北農機センター	(0895) 45-2727

J アルミエールみなみ (0895) 45-3610

津島管内

津島支所	(0895) 32-2611
津島営農センター	(0895) 32-5951
御横支所	(0895) 36-0002
清満支所	(0895) 32-2007
北灘支所	(0895) 32-2917
東南支所	(0895) 32-2809
下灘支所	(0895) 35-0231
ジャスポート津島	(0895) 32-2704
津島ライスセンター	(0895) 32-5392
津島育苗センター	(0895) 32-4929
津島堆肥センター	(0895) 36-0417

南宇和管内

南宇和支所	(0895) 72-1121
南宇和営農センター	(0895) 72-1160
南宇和津島農機センター	(0895) 72-0126
内海支所	(0895) 85-0324
家串出張所	(0895) 85-0321
魚神山出張所	(0895) 87-2003
御荘支所	(0895) 72-1155
一本松支所	(0895) 84-2345
西海支所	(0895) 82-0003
福浦支所	(0895) 83-0324
ジャスポート愛南	(0895) 72-1120
南宇和充填所	(0895) 72-0126
相橋共同選果場	(0895) 72-1421
南宇和ライスセンター	(0895) 84-3770
南宇和育苗センター	(0895) 70-1135
南宇和堆肥センター	(0895) 84-3100
マルエムフルーツアイランド	(0895) 74-0131

南宇和葬祭センター (0895) 72-1199

子会社

(株)オートパルえひめ南本社	(0895) 49-6885
宇和島営業所	(0895) 24-1414
吉田営業所	(0895) 52-1138
鬼北営業所	(0895) 45-2161

関連会社

(株)Aコープ西日本	
Aコープみま店	(0895) 58-2440
Aコープ松野店	(0895) 42-1661
Aコープつしま店	(0895) 32-2381

ふれあいを大切に、あなたと育む

JAえひめ南

〒798-0031 宇和島市栄町港3丁目303番地
TEL (0895) 22-8111 FAX (0895) 22-4608
Eメールアドレス eminami@ja-eminami.or.jp
ホームページアドレス <http://www.ja-eminami.or.jp/>

